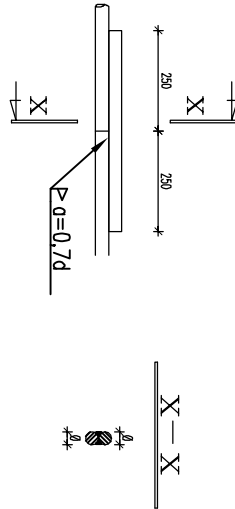


Szczegół łączenia wkładek poziomych

poprzez spawanie      detal łączenia wkładek poziomych  
pret zbrojenia płyty  $\phi$



poprzez spawanie

P a=0,7d

na zakład

50d

Uwaga:

w jednym przekroju łączyć maksymalnie 50% zbrojenia  
d – średnica pręta

Beton B-30  
Stal A-III

„Projekt budowlany drogi wewnętrznej wraz z murami oporowymi, chodnikami, elementami małej architektury, przylączeniami zlokalizowanej w północno-wschodniej części Kwartalu Muzeów w Katowicach”.

Tom III

Wykonawca dokumentacji:  
Projektowej:

P.A. NOVA S.A.  
44-100 Gliwice, ul.Górnycch Wałów 42



Inwestor:

MUZEUM ŚLĄSKIE  
z siedzibą w Katowicach  
ul. Korfantego 3

Nazwa obiektu:

KATOWICE KWARTAŁ MUZÉW

Tytuł dokumentacji projektowej:

PROJEKT ZAGOSPODAROWANIA TERENU PÓŁNOCNEJ CZĘŚCI  
„KWARTAŁU MUZÉW”, W KATOWICACH

Numer i data umowy:  
178/07 z dn. 21.11.2007  
Numer projektu:  
T 216/2007

Tytuł rysunku:

MUR-3		Symbol i numer rysunku:	
Typ 5 - Zbrojenie		3.4/K	
		Skala rysunku:	Edycja rysunku:
		1:30	1

Projektował:

mgr inż.  
Witold DORYK

Specjalność:  
konstrukcja

Nr uprawnień:  
37692 K-ce

Data:

Podpis:

Projektował:

mgr inż.

Włodzimierz KRASUSKI

Specjalność:  
konstrukcja

Nr uprawnień:

Data:

Podpis:

Sprowadził:

mgr inż.

konstrukcja

Nr uprawnień:

Data:

Podpis:

Generalny Projektant:

dr inż. arch.

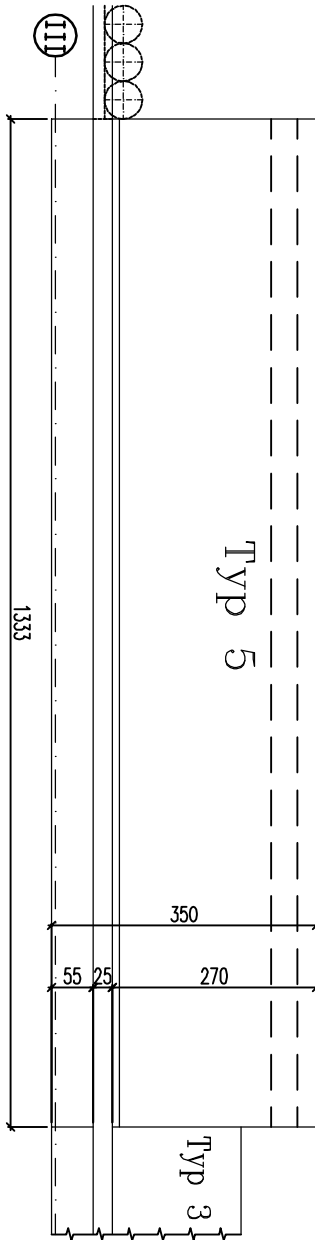
architektura

Nr uprawnień:

Data:

Podpis:

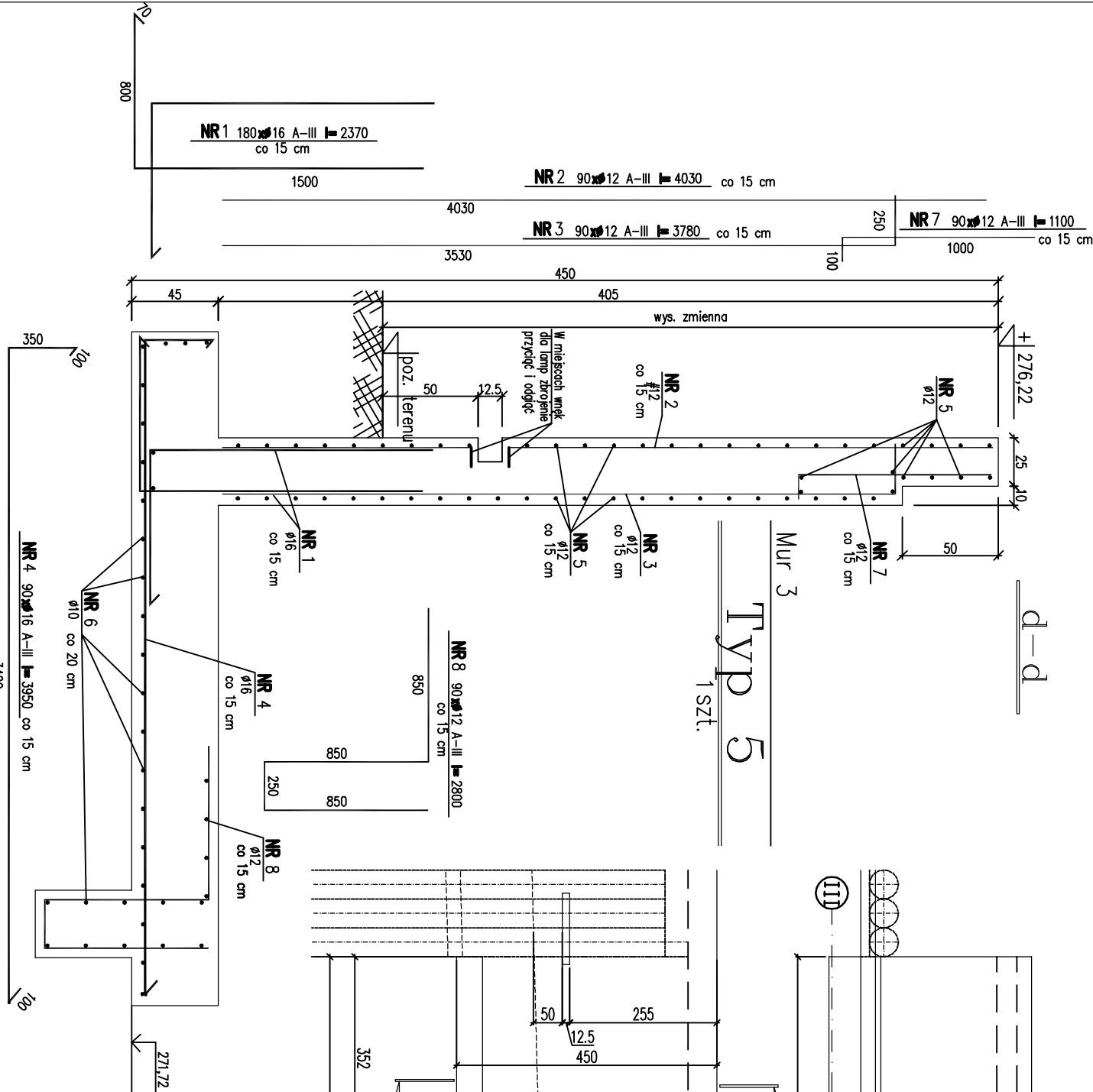
d-d



Widok Mur 3  
1:100

Typ 5  
1 szt.

Mur 3



Uwaga:

Wymiary elementu i rozstaw pretów  
podano w [cm], długości głęć  
i długości pretów w [mm]  
Rysunek rozpatrywać z rysunkiem  
szalunkowym.

WYKAZ STALI ZBROJENIOWEJ

NAZWA ELEMENTU	NR PRETA	Ø PRETA	DLUGOSC PRETA	ILOSC			DLUGOSC RAZEM			
				PRETOW W ELEM.	ELEM.	RAZEM PRETOW	Ø10 A-III	Ø12 A-III	Ø16 A-III	Ø20 A-III
		mm	mm	szt.	szt.	szt.	m	m	m	m
Typ 5 – 1 szt.										

RAZEM	[ m ] :	500,0	1854,0	782,1	
MASA JEDN.	[ kg/m ] :	0,62	0,89	1,58	2,46
MASA	[ kg ] :	310,0	1650,0	1240,0	
MASA CALK.	[ kg ] :		3200,0		

PRAWA AUTORSKIE I POKREWNE ZASTRZEŻONE